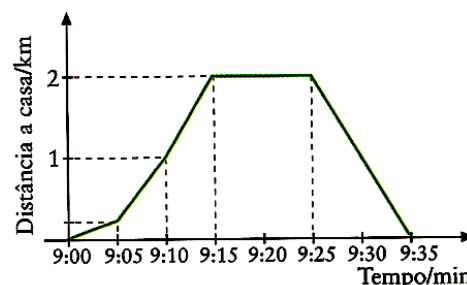


FICHA DE TRABALHO N.º 7: Análise e interpretação de gráficos

1. O Pedro saiu de casa para dar um passeio de bicicleta junto ao mar. Durante o passeio, parou para descansar numa esplanada e em seguida regressou a casa, como se mostra na figura ao lado.

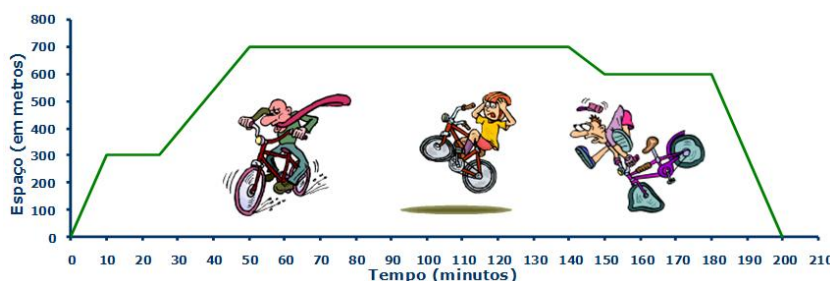


- 1.1. Ao fim de um quarto de hora, quantos quilómetros tinha percorrido o Pedro?
- 1.2. Quanto tempo demorou a viagem do Pedro?
- 1.3. A que distância da casa do Pedro fica a esplanada?
- 1.4. Quanto tempo esteve o Pedro na esplanada?
- 1.5. Quantos quilómetros percorreu o Pedro no seu passeio de bicicleta?

2. Três irmãos foram andar de bicicleta. Saíram de casa às 9h30. Pouco tempo depois, pararam para beber água. Em seguida, foram até ao alto de um monte onde ficaram a apreciar a paisagem.

No caminho para casa, pararam porque um deles teve um furo.

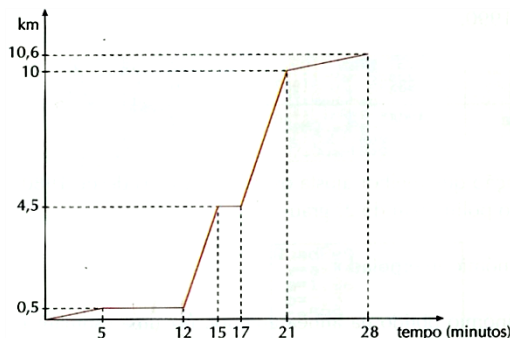
O gráfico ao lado traduz a viagem realizada pelos irmãos:



- 2.1. Quanto tempo passou desde que saíram de casa até acabarem de beber água?
- 2.2. Quanto tempo estiveram os irmãos a apreciar a paisagem?
- 2.3. Quantos quilómetros percorreram os irmãos no seu passeio de bicicleta?
- 2.4. Às 10:30 onde se encontravam os irmãos?
- 2.5. A que horas chegaram a casa?

3. O Ivo frequenta uma escola fora da localidade onde reside. Utiliza o comboio como meio de transporte entre as duas localidades e os percursos casa/estação e estação/escola são feitos a pé.

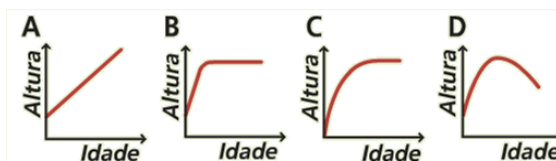
O gráfico ao lado descreve o trajeto do Ivo desde a sua casa até à escola num determinado dia.



- 3.1. Quantos metros o Ivo percorreu de casa à estação?
- 3.2. Quanto tempo esperou o Ivo pelo comboio se este partiu três minutos após ter chegado à estação?
- 3.3. Qual foi a duração da viagem de comboio?
- 3.4. Quantos metros percorreu da estação à escola?
- 3.5. As aulas do Ivo iniciaram-se às 8:30. Ele chegou três minutos antes de tocar. A que horas saiu de casa?

4. Observa os gráficos.

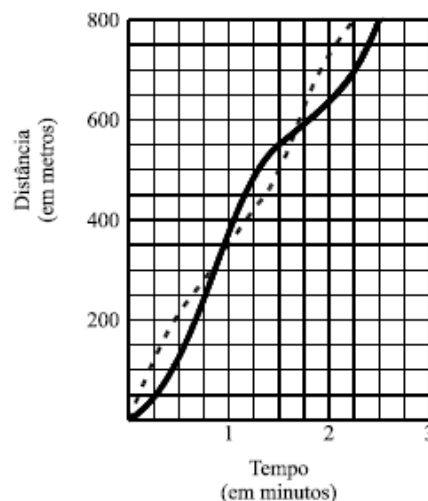
4.1. Qual dos gráficos pode ilustrar a relação entre a altura e a idade de uma pessoa, desde que nasce até atingir os 50 anos de idade?



4.2. Numa pequena composição, explica, para cada um dos outros três gráficos, a razão pela qual não os escolheste.

5. Dois amigos, o Carlos e o João, participaram numa corrida. Logo após o sinal de partida, o João estava à frente do Carlos, mas, ao fim de algum tempo, o Carlos conseguiu ultrapassá-lo. Na parte final da corrida, o João fez um *sprint*, ultrapassou o Carlos e cortou a meta em primeiro lugar.

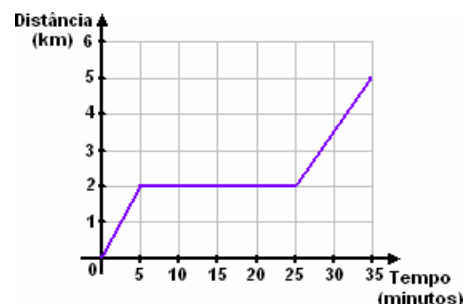
Os gráficos ao lado representam a relação entre o tempo e a distância percorrida, ao longo desta corrida, por cada um deles.



- 5.1. De quantos metros foi a corrida?
 5.2. O gráfico que traduz a corrida do **Carlos** está a cheio ou a tracejado? Justifica.
 5.3. Quantos metros percorreu o **João** durante o primeiro minuto e meio da corrida?
 5.4. Quanto tempo decorreu entre a chegada de cada um dos dois amigos à meta? Apresenta, na tua resposta, esse tempo expresso em segundos.

6. O gráfico ao lado traduz o percurso que o Miguel fez de bicicleta, desde a sua casa até ao centro comercial.

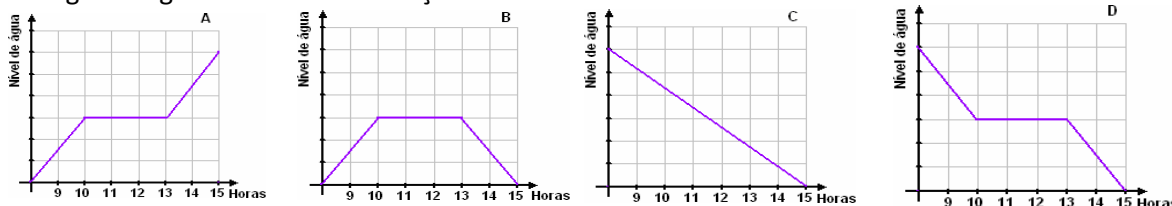
Observa o gráfico e indica qual das seguintes situações pode ter ocorrido durante o percurso de bicicleta.



- (A) O Miguel demorou 5 minutos no percurso de sua casa ao centro comercial. Esteve com os amigos 20 minutos. Voltou para casa e demorou 10 minutos a chegar.
 (B) O Miguel andou de bicicleta 2 km e voltou para casa. Passados 25 minutos foi ter com os amigos ao centro comercial.
 (C) O Miguel saiu de casa e ao fim de 5 minutos teve um furo na roda. Demorou 20 minutos a compor o furo e passados 10 minutos chegou ao centro comercial.
 (D) O Miguel demorou, sem paragens, de sua casa ao centro comercial 15 minutos, a uma velocidade média de 25 km/h.

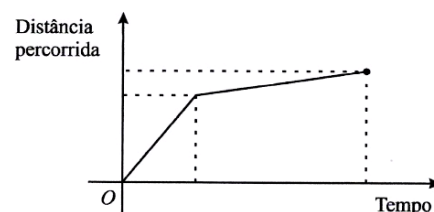
7. Considera a seguinte situação: "**Um agricultor estava a esvaziar um dos tanques da sua propriedade. Às 10 horas o tubo entupiu e o nível de água no tanque permaneceu inalterado durante 3 horas. Ao fim desse tempo, o agricultor conseguiu desentupir o tubo e esvaziar o resto do tanque.**"

Qual dos seguintes gráficos traduz a situação descrita?



8. Hoje de manhã, a Ana saiu de casa e dirigiu-se para a escola. Fez uma parte desse percurso a andar e a outra parte a correr. O gráfico mostra a distância percorrida pela Ana, em função do tempo que decorreu desde o instante em que ela saiu de casa até ao instante em que chegou à escola.

De acordo com o gráfico, **apenas uma** afirmação está correta. Qual?



- A Ana esteve mais tempo a correr do que a andar.
 A Ana percorreu maior distância a andar do que a correr.
 A Ana iniciou o percurso a correr e terminou-o a andar.
 A Ana percorreu metade da distância a andar e a outra metade a correr.

FIM